



*Building Trust In Steel™*



## Notre Patrimoine Entrepreneur



John Corle

Corle Building Systems sont des bâtiments de métal amicale pour l'entrepreneur, car ils sont conçus, et fabriqués à partir de la perspective d'un entrepreneur. Bien avant que nous soyons devenus un fabricant, nous avons été un entrepreneur en bâtiment métallique. Nous avons su qu'il devait y avoir une meilleure façon de concevoir et de construire des bâtiments métalliques. A cette fin, nous avons construit une usine à l'état de l'art, qui combine les caractéristiques de conception de métiers de construction avec des techniques de fabrication rationaliser. La discipline de la norme IAS AC-472 d'accréditation (US) et CSA-A 660 qualités certifiées (Canada) est évident, du début à la fin. Le résultat final est le plus fort, plus efficace et la plupart des bâtiments en métal résistent la corrosion sur le marché d'aujourd'hui. Corle Building a imposé la référence de l'industrie pour la qualité.

Nous rendons possible pour les constructeurs d'offrir des prix compétitifs, une construction rapide et un achèvement à temps en fournissant des systèmes de construction complète. Nous concevons et fabriquons des cadres rigides et des bâtiments à porte libre de toutes les tailles. Nos projets gammes des usines de fabrication, des bâtiments commerciaux et d'entrepôts, d'écoles, des églises et des installations récréatives aux hangars d'avion des installations à ambiance contrôlée et d'autres structures à usage multiple. Aucun bâtiment n'est trop grand ou trop complexe pour nous. Et chaque bâtiment Corle est construit sur une fondation de service personnel qui est devenu notre marque.

A handwritten signature in black ink that reads 'John Corle'. The signature is written in a cursive, flowing style.

Les Caractéristiques, Avantages et Bénéfices d'un Corle bâtiment.

## IAS & CSA-A 660 Certifiée !

Certification de qualité ingénierie-rédaction-fabrication



	<p><b>Dessins de boulons d'ancrage en seulement quelques jours !</b> Vous rapidement obtenir les dessins des boulons d'ancrage est la priorité de Corle. Nos ingénieurs et dessinateurs travaillent consistement pour avoir des dessins pour la plupart des projets en seulement quelques jours.</p>	<b>STANDARD!</b>
	<p><b>Bâtiment livrés en 4 à 6 semaines !*</b> Avant que nous étions des fabricants, nous étions (et sommes toujours) entrepreneurs. Nous savons l'importance d'un délais d'exécution rapide.</p>	<b>STANDARD!</b>
	<p><b>Etat de l'art usine de fabrication !</b> IAS et CSA-A660(Canada) certifié qualité-contrôlée fabrication. Délais d'exécution rapide.</p>	<b>STANDARD!</b>
	<p><b>Galvanisés pannes, entremises et montants de portes !</b> Protège contre la rouille rouge pendant et après la construction. Prolonge la vie de votre projet. Apparence plus brillante, plus propre. Coût de maintenance bas.</p>	<b>STANDARD!</b>
	<p><b>Prime mainframes grise !</b> Présente un regard propre, brillant et contemporain. Complimente les pannes et entremises alvanisés. Peut réduire ou éliminer les frais de peinture.</p>	<b>STANDARD!</b>
	<p><b>Kynar<sup>TM</sup> Finish 30 ans de vie longue !</b> Tous les panneaux Corle disposent d'un prime Kynar<sup>TM</sup> finish. Des couleurs brillantes qui durent plus longtemps et qui ajoutent "Curb appeal» à votre projet. Des gouttières et des descentes pluviales correspondant sont disponibles aussi.</p>	<b>STANDARD!</b>
	<p><b>Pré-soudés clips, Purlin Bearing Rib (PBR) sur le toit et les murs !</b> Pré-soudés clips resultent dans un alignement dimensionnellement correcte—Moins de pièces, érection plus rapide et plus facile, coûts de main-d'oeuvre réduite. Nos PBR créer un clin solides, réduisant l'infiltration d'humidité et les fuites d'air. Fournit un plus fort, climat-collant et coûts de maintenance réduits.</p>	<b>STANDARD!</b>
	<p><b>Garantie livraison à temps !</b> La plupart des commandes sont expédiées sur nos propres camions. Les délais de livraison sont prévus basée sur la commodité du constructeur. Un équipage efficace permet d'économiser votre temps de planification.</p>	<b>STANDARD!</b>

**Plus!** Corle **QuickQuote**<sup>TM</sup> / Corle **QuickComponents**<sup>TM</sup>

Les constructeurs de Corle bénéficient de la facilité, la vitesse et la précision des devis et des commandes avec ces deux programmes exclusifs basé sur l'internet. Citer les bâtiments et acheter des composants de haute qualité presque de n'importe où. 7 jours par semaine, 24 heures par jour, 365 jours par an !



# Notre usine de production

L'état de l'art, 125 000 pi<sup>2</sup> Corle Building Systems usine de fabrication est situé dans la communauté d'Imler au centre de la Pennsylvanie. Nos professionnels et experts artisans utilisent les dernières technologies pour produire des bâtiments en métal de haute qualité, les panneaux muraux et les systèmes de salle de couture permanente.

Notre usine est conçu pour un rendement maximal augmentant considérablement les capacités de production de Corle et en réduisant les délais de livraison aux exigences des clients.



# Qualité Certifiée



Accréditation du IAS AC471 (USA) et la certification du CSA A660 (Canada) marque l'achèvement des évaluations approfondies et rigoureuses de tous les aspects important de notre entreprise - - la gestion, le traitement des commandes, la conception et la fabrication.

Ces examens sont effectués chaque année par les sociétés d'audit indépendantes – IAS, et Conseil Canadien des Normes (CCN), respectivement.



Un avantage supplémentaire de la certification est le processus d'examen annuel qui fournit une base pour des dialogues réguliers et en cours entre les organismes de certification et d'essais et Corle Building Systems pour une amélioration continue sur les questions de qualité.

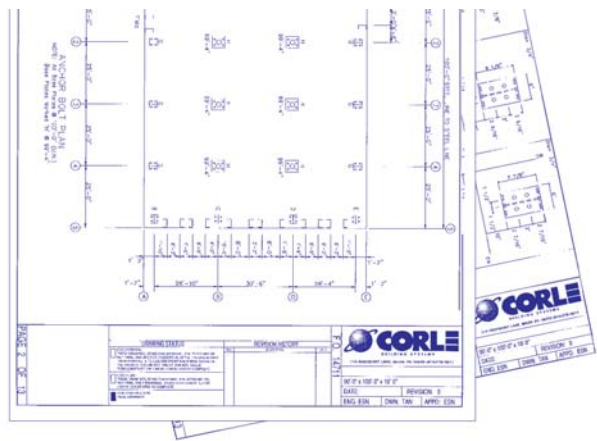
Elles symbolisent le dévouement à l'excellence de la part de tous et chacun des employés Corle, tout en démontrant une fois encore « l'engagement de Corle » à offrir à nos clients un produit de qualité inégale et de performance. Ces certifications sont des jalons importants pour CBS.

# « Quand avez-vous besoin de vos dessins ? » »

L'attente pour boulons d'ancrage et les dessins de réaction peut sembler une éternité, surtout si vous n'êtes pas sûr quand le fabricant va les envoyer.

Mais, si votre bâtiment est Corle Building, vous le saurez, parce-que nous allons demander, « quand avez-vous besoin de vos dessins ? » Alors, nous allons confirmer une date pour la livraison.

Si vous êtes en attente pendant plus de deux semaines pour les dessins, vous êtes en attente pour très lent. Et comme nous le savons tous, le temps c'est de l'argent.



Au Corle, c'est tous à propos du service du client - - à partir du moment que votre commande est placée jusqu'au moment où vous prenez la livraison de votre projet etau-delà. Corle délivre !

## **Corle délivre !**

### **Obtenez toute l'histoire**

Si vous souhaitez en savoir plus sur Corle Building Systems, ou si vous désirez devenir un indépendant constructeur autorisé par Corle, donner nous un appel aujourd'hui ! Nous sommes la pour vous aider avec vos besoins de bâtiment métallique !

**Corle Building Systems**  
114 Rosemont Lane - Imler, PA 16655  
Ph: 814-276-9611 - Fax: 814-276-3307 - [www.corle.com](http://www.corle.com)

# « Quand souhaitez-vous que votre bâtiment soit livré ? »

Tandis que d'autres fabriquant de bâtiment en métal programme les livraisons en fonction de leur propre calendrier, CBS délivre à VOTRE.

Vous ne nous entendez pas dire quel jour votre bâtiment sera livré. Ce que vous allez entendre est : « quand souhaitez-vous que votre bâtiment soit livré ? »

Autant que possible, nous livrons directement à votre site de travail avec nos propres camions. Le 7 heures du matin « remorque sur le chantier » signifie que notre camion est en attente de votre grue à 6 :45 du matin. Nous le garantissons.



A Corle, c'est tous à propos du service du client - - à partir du moment que votre commande est placée jusqu'au moment où vous prenez la livraison de votre projet et au-delà. Nous sommes dévoués au service après vente, également.

## **Corle délivre !**

### **Obtenez toute l'histoire**

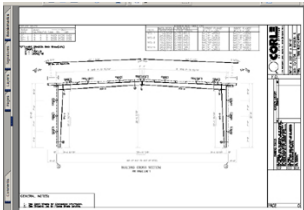
Si vous souhaitez en savoir plus sur Corle Building Systems, ou si vous désirez devenir un indépendant constructeur autorisé par Corle, donner nous un appel aujourd'hui ! Nous sommes la pour vous aider avec vos besoins de bâtiment métallique !

**Corle Building Systems**  
**114 Rosemont Lane - Imler, PA 16655**  
**Ph: 814-276-9611 - Fax: 814-276-3307 - [www.corle.com](http://www.corle.com)**



# QuickQuote™

**La manière plus rapide, plus facile, de citer et de commander un bâtiment métallique !**



Garantie Livraison  
à temps !

- ✓ « Remplissez le blanc » simplicité fait les devis et les commandes des bâtiments métalliques une brise – vous épargant du temps et de l'argent.
- ✓ « Smart Form » validation de la saisie des données rend citer et ordonner des bâtiments métalliques plus précis que jamais.
- ✓ Citer et commander des bâtiments de Corle en ligne, 24/7 presque de n'importe où !\*
- ✓ Des dessins préliminaires vous seront envoyés directement par courriel dans quelques minutes !
- ✓ Des programmes automatiques mises à jour assurent que la version la plus récente est utilisée à chaque fois.
- ✓ Travailler en ligne ou hors ligne avec le paquet de logiciel de conception personnalisée de Corle.

\*Nécessite un accès internet.

**QuickQuote™** est disponible uniquement pour les constructeurs indépendants de Corle et autorisés. Contactez Corle Building Systems aujourd'hui pour découvrir comment votre entreprise peut se joindre à notre familles de constructeurs.

*Appelez* **814-276-9611**

Pour plus de détails

**Visitez notre site web: [www.corle.com](http://www.corle.com)**



# QuickColor™

Prévisualiser les couleurs de votre bâtiments métallique avec notre exclusive application en ligne.



Voyez pour vous-même.

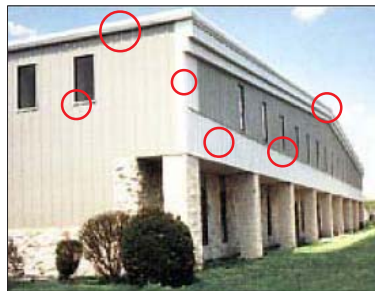
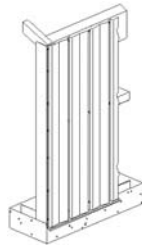
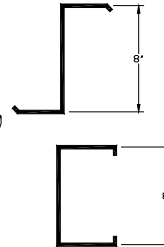
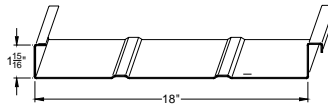
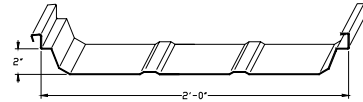
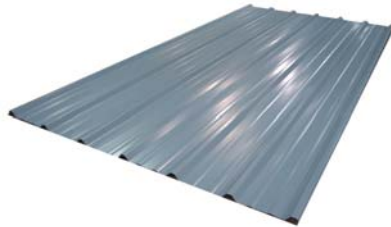
Visitez notre site web: [www.corle.com](http://www.corle.com)

Qualité supérieure – Bâtiments métallique



# COMPOSANTS

- Fenêtres
- Portes
- Panneaux muraux
- Panneaux de toit
- Panneaux isolants
- Encadrement
- Garniture
- Matériel
- Isolation
- Attaches
- Mastic
- Accessoires
- Beaucoup plus.



*Livraison Rapide !*



## ACHETER ET COMMANDER EN LIGNE !

24 heures par jour / 365 jours par an

au

[www.corlecomponents.com](http://www.corlecomponents.com)

*Créez votre compte en ligne aujourd'hui !*

**C'est le moyen plus rapide, plus facile pour commander des composants !**

**Nouveau**



Corle QuickBuilding

**CORLE** BUILDING SYSTEMS **QuickBuilding**™  
 www.corle.com and **QuickBuilding-Cee**™

*Economiques, des solutions faciles à ériger pour des projets allant des garages et des ateliers aux entrepôts, les installations de stockage et les petites entreprises.*

Disponible dans ces tailles :

<b>QuickBuilding</b>	<b>QuickBuilding-Cee</b>
40' x 60' x 14'	20' x 30' x 9'
50' x 100' x 16'	24' x 32' x 9'
60' x 120' x 20'	20' x 30' x 12'
80' x 150' x 20'	



Corle QuickBuilding



Disponible dans ces couleurs :

- 02 - Slate Blue
- 03 - Arctic White
- 04 - Charcoal Gray
- 05 - Buckskin Tan
- 06 - Burnished Slate
- 07 - Parchment
- 08 - Evergreen
- 09 - Ash Gray
- 10 - Antique Red
- 11 - Chocolate Brown
- 12 - Harbor Blue
- 13 - Light Stone

Garniture blanche est standard. D'autres couleurs de garniture sont disponibles pour des frais supplémentaires. Une charge de 500 \$ sera appliquée pour changer la couleur de finition. Pas de frais supplémentaires pour la couleur du panneau mural.



Corle QuickBuilding

Bâtiment illustrée avec des portes basculantes facultatifs. Les portes en verre à -pied sont facultatifs. Toit galvanume et garniture blanc sont standard sur QuickBuilding-Cee.

## Les panneaux prime de Corle

Des panneaux pour chaque système sont disponibles en acier galvanisé 22, 24 et 26 jauge. Galvalume est un acier de haute qualité, la tôle laminée à froid avec un revêtement anti-corrosion métallique résistante d'aluminium et de zinc.

Afin de s'assurer que toute attache exposée durera aussi longtemps que le toit, notre offre standard est une fixation en aluminium de zinc.

### Nous fournissons les panneaux suivants

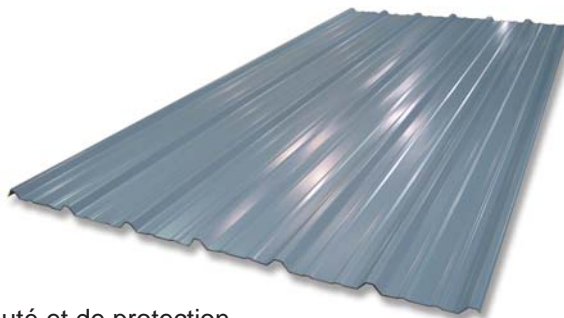
- Corle Seam Lok
- Panneau A
- Panneau R avec Purlin Bearing Rib (PBR)
- Corle Vertical Leg (CVL)

## Le panneau mural de Corle caractéristiques Kynar® 30 ans de finition garantis – Standard



### Un meilleur attrait visuel et des bâtiments de vies plus longues.

Tous les panneaux Corle sont produits en prime Kynar® Avec une durée de vie longue de fluoropolymère finitions, et portent notre 30 ans garantie de couleur. Nous produisons également notre propre correspondant de gouttière et systèmes de descentes. Chez Corle, ce sont les détails qui font la différence, avec des produits de qualité finie qui créer un appel propriétaire plus grand.



- Longue durée de beauté et de protection.
- Durabilité exceptionnelle.
- Une remarquable résistance au vieillissement crée par l'environnement et rétention d'impuretés.
- Des capacités éprouvées de supporter les rayons ultraviolets du soleil et les effets dégradants des phénomènes météorologiques extrêmes de l'équateur à l'Arctique.
- Résiste à la décoloration, farinage, craquement et des polluants atmosphériques.
- Pratiquement sans entretien et ne tache pas.
- Résistants au changement de couleur.
- Résistant à la croissance du film.
- Résistant à la croissance fongique.

Corle utilise des attaches qui comprennent des rondelles de néoprène. Les rondelles empêchent les fuites, les rouilles et les dommages des panneaux. Les attaches sont disponibles dans le panneau de couleurs assorties. Notre numéro d'approbation de la Floride est FL 628 –R1.

# Couleurs de mur et de panneau de toit.

Lorsque vous choisissez Corle « R », « A », Seam Lok, Lok verticale, 24, 26, panneaux jauge pour les bâtiments commerciaux ou industriels, vous pouvez également choisir parmi une sélection de douze grands couleurs Kynar® de haute qualité.

## Sélections de couleurs mettant en vedette Kynar®



\*Couleurs qui répondent aux exigences d'un « cool toit »

---

## « COOL ROOF » panneaux écologiques



Les Panneaux de toit de Corle CoolColor sont fabriqués avec de la peinture qui est 70% réfléchissante de Kynar®. La durabilité de Kynar sur les panneaux de Corle CoolColor fournit une réflectance et une émissivité pour répondre aux exigences d'ÉNERGIE STAR.

Les constructeurs de Corle indépendants et autorisés fournissent à leurs clients les avantages d'un coût bas d'énergie, augmentation de l'espérance de vie du toit, choix supérieure pour couleur de toit, le confort de nos 30 ans de garantie limitée, un frais, plus propre, plus « écologiques » environnement pour nous tous.

---



## ***Notre engagement à offrir les avantages des produits écologiques.***

La couleur verte a toujours tenu une place de grande importance pour Corle Building Systems. Elle a été la couleur primaire de l'entreprise depuis le début de la compagnie. Ces dernières années cependant, « Corle vert » a réussi de représenter notre engagement à nos clients par fournir des processus et produits écologiques.

Garder à l'esprit, Corle vert n'est pas un bâtiment vert prefabricqué en soi. C'est une partie entière du processus de construction écologique. Corle vert est à propos de l'efficacité des matériaux que nous utilisons – Recyclé et recyclable (acier), « cod » couleurs de panneaux pour les toits et les murs, isolation de murs et de toit qui peut réduire la consommation d'énergie.

La création d'un bâtiment vert est de prendre « l'efficacité des matériaux » (Corle vert) et en l'intégrant dans la conception d'un bâtiment, fournissant l'amélioration de la qualité de l'environnement, l'utilisation de l'eau et de l'énergie efficacement, l'optimization des opérations et des maintenances, la santé des occupants, la productivité des employés, la réduction des déchets et l'impact minimal sur l'environnement etc...

### **LES AVANTAGES ENVIRONNEMENTAUX**



- Améliorer et protéger les écosystèmes et la biodiversité.
- Améliorer la qualité de l'air et de l'eau
- Réduire les déchets solides
- Préserver les ressources naturelles.



### **LES AVANTAGES ECONOMIQUES.**

- Réduire les coûts d'exploitation
- Améliorer la valeur des actifs et des bénéfices
- Améliorer la productivité des employés et leur satisfaction.
- Optimiser les performances économiques de cycle de vie



### **LES PRESTATIONS DE SANTE ET DE LA COMMUNAUTE**

- Améliorer l'air, thermique, et des environnements acoustiques.
- Améliorer la santé et le confort des occupants.
- Minimiser la tension sur les infrastructures locales.
- Contribuer à la qualité de vie globale.



***A la fin de leur durée de vie utile, environ 88% de tous les produits en acier et près de 100% des poutres charpentes d'aciers et de plaques utilisés en construction sont recyclés en nouveaux produits – un taux de valorisation incroyable !***



## Contactez-nous

Pour en savoir plus sur les systèmes de construction Corle, visitez notre site Web à

**[www.corle.com](http://www.corle.com)**

Si vous désirez apprendre comment votre entreprise peut devenir une partie du réseau croissant des constructeurs de Corle indépendants autorisés, contactez-moi !

### Frank Kmetz

Directeur National des ventes

Téléphone : 814-276-9611

Cellulaire : 814-659-1301

FAX : 814-276-3307

Email:

**[fkmetz@corle.com](mailto:fkmetz@corle.com)**

Horaire D'ouverture :

Lun-Ven, 7AM- 5 PM





114 Rosemont Lane  
Imler, PA 16655  
Phone: 814-276-9611

[www.corle.com](http://www.corle.com)